



**Somos líderes en
soluciones de espacio.**



Sistema de armado Inteligente

Nuestros lockers están fabricados por una técnica de roto moldeo en una sola pieza, sin uniones, lo que da un interior suave y limpio.

Estos se fabrican en 4 tamaños que se venden como unidades individuales que le dan la flexibilidad de diseño que hará que se adapten a todas sus necesidades.



Unidades modulares

En función de sus necesidades



Tapa: Color personalizable en cualquier tono liso, incluyendo opciones estándar en azul y gris (dependerá del volumen).

Cuerpo de Locker: Disponible en color gris.

Cerraduras Disponibles: Porta-candado, de llave, combinación, tarjeta electrónica o combinación digital.

Durabilidad y Resistencia: Altamente resistentes a la corrosión, humedad y salinidad, ideales para diversas zonas geográficas y entornos como gimnasios, escuelas, fábricas y oficinas.

Sistema de Armado: Diseño inteligente que permite un ensamblaje sencillo y sin herramientas sofisticadas.

Higiene: Más higiénicos que los de madera o metal, reduciendo la proliferación de bacterias, virus, hongos y moho, así como olores y plagas.

Dimensiones Adicionales: Base frontal de locker (zoclo) de 10 cm o 4 pulgadas, con zoclos inferior y superior y cubiertas laterales.

Resistencia mínima: 10 años contra corrosión en cuerpo y tapa (no incluye herraje).

Colores Disponibles

Amarillo
Canario



Azul
Marino



Verde
Fluorescente



Verde
Militar



Naranja



Rojo



Rosa



Beige



Blanco



Gris

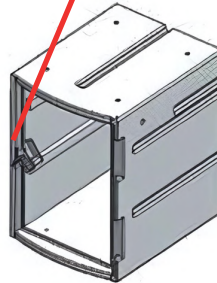
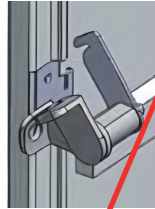


Negro



Diseño

✓ Exterior



✓ Interior



- Diseño curvo en la tapa y el cajón.
- Tres ranuras de ventilación con acceso protegido.
- Preparación para colocar placa de acrílico para identificación (opcional).
- Variación de colores disponible.

- Plataforma en la parte superior al fondo para colocar artículos varios (opcional).
- Uno o dos porta ganchos para colgar ropa o accesorios (opcional).

Especificaciones

✓ Locker Chico



45cm x 32cm x 41cm



Cajón:
Dimensiones: 45 cm x 32 cm x 41 cm.
Peso: 3.8 Kg
Espesor: 4.5 mm
Puerta:
Dimensiones: 40.5 cm x 30 cm x 4 cm.
Peso: 930 g
Espesor: 3.2 mm

✓ Locker Mediano



60cm x 32cm x 41cm



Cajón:
Dimensiones: 60 cm x 32 cm x 41 cm.
Peso: 5.8 kg
Espesor: 4.5 mm
Puerta:
Dimensiones: 55 cm x 30 cm x 4 cm.
Peso: 1.2 kg
Espesor: 3.2 mm

Especificaciones

✓ Locker Grande



90cm x 32cm x 41cm



Cajón:
Dimensiones: 90 cm x 32 cm x 41 cm.
Peso: 6.9 Kg
Espesor: 4.5 mm
Puerta:
Dimensiones: 85 cm x 30 cm x 4 cm.
Peso: 1.9 kg
Espesor: 3.2 mm

✓ Locker Transparente



60cm x 32cm x 41cm



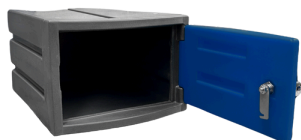
Cajón:
Dimensiones: 60 cm x 32 cm x 41 cm.
Peso: 5.8 kg
Espesor: 4.5 mm
Puerta:
Dimensiones: 55 cm x 30 cm x 4 cm.
Peso: 1.2 kg
Espesor: 3.2 mm

Especificaciones

✓ Locker Mini



22.5cm x 32cm x 41cm



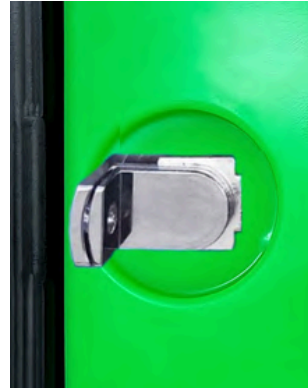
Cajón:
Dimensiones: 22.5 cm x 32 cm x 41 cm.
Peso: 2.8 Kg
Espesor: 4.5 mm
Puerta:
Dimensiones: 17.5 cm x 30 cm x 4 cm.
Peso: 460 g
Espesor: 3.2 mm

Tipos de cerradura

✔ Digital



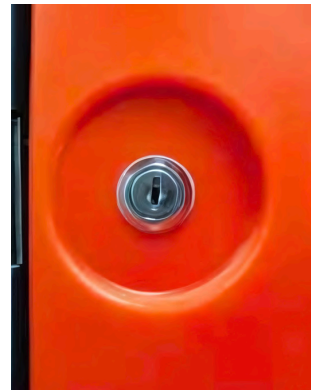
✔ Portacandado



✔ Digital de tarjeta



✔ Llave



Tipos de cerradura

✓ Salto



✓ Gantner

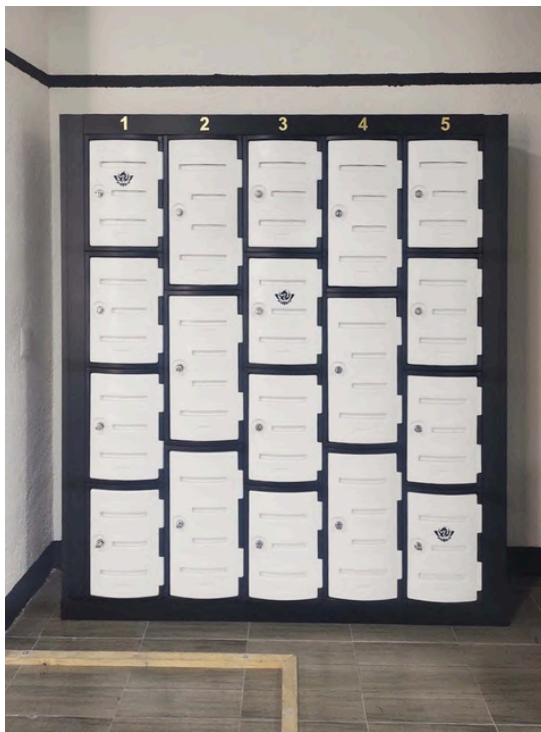


✓ Combinación



✓ Moneda





SOLICITE UNA COTIZACIÓN





¡Contáctenos!



(446)-213-7699



Querétaro, México.



hola@lock-ez.mx



lock-ez.mx